

Diana-Installation mit Hilfe des Installationsassistenten

Beschreibung für Microsoft Edge

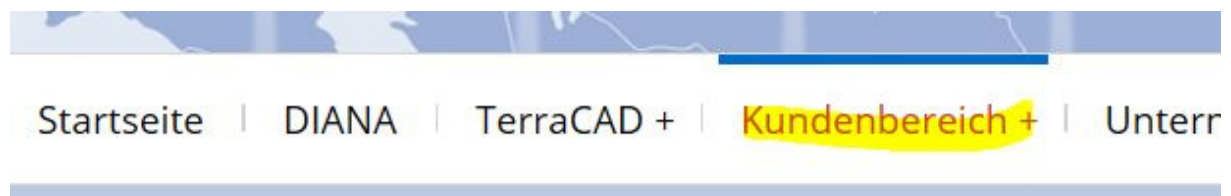
Der Installationsassistent leitet Sie durch die Installation von DIANA. Er analysiert für Sie die auf Ihrem Rechner befindliche DIANA-Installation und ermittelt, welche Komponenten installiert werden müssen. Der Ablauf der Installation hängt davon ab, welches Betriebssystem auf dem Rechner installiert ist, welcher Internetbrowser, welcher Virenschanner und welche Firewall verwendet werden und wie diese konfiguriert sind.

Im Folgenden ist die Installation über MS Edge beschrieben.

Starten Sie MS Edge über die Taskleiste oder aus dem Startmenü.



Gehen Sie auf www.terra-software-solutions.de auf die Seite „Kundenbereich“.

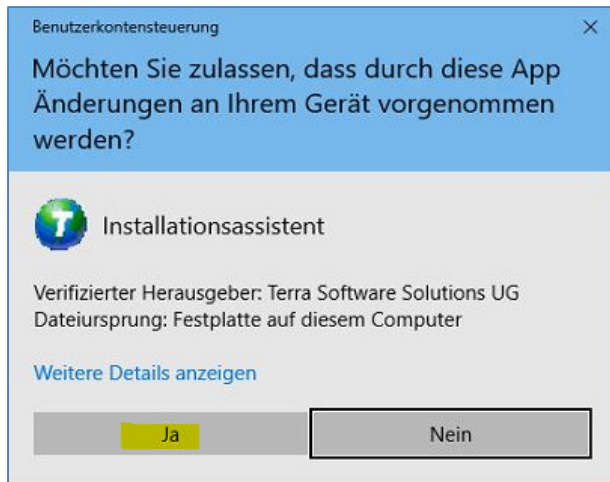


Auf der Seite „Kundenbereich“ wählen Sie „Installationsassistent“ aus.

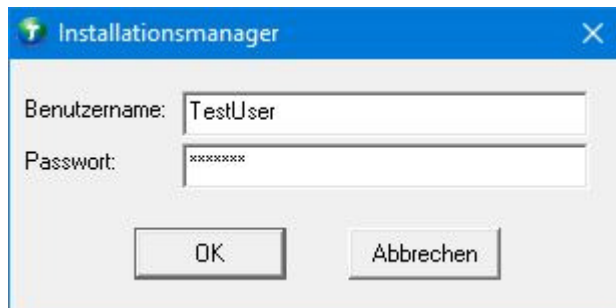
A screenshot showing the website content and a Windows file dialog box. The website content includes a 'Fernwartung' section with a link to 'TeamViewer', a 'DIANA – Installationsassistent' section with links to 'installationsassistent' and 'Anleitung zum Installationsassistent', and a right sidebar with 'ANMELDEN' and 'ARCHIV' sections. The Windows file dialog box at the bottom asks 'Wie möchten Sie mit installationsmanager.exe (243 KB) verfahren?' and has buttons for 'Ausführen', 'Speichern', and 'Abbrechen'.

Am unteren Rand des Fensters erscheint eine Abfrage die Sie mit „Ausführen“ beantworten.

Nun erscheint eine Abfrage der Benutzerkontensteuerung, die Sie mit „Ja“ beantworten.

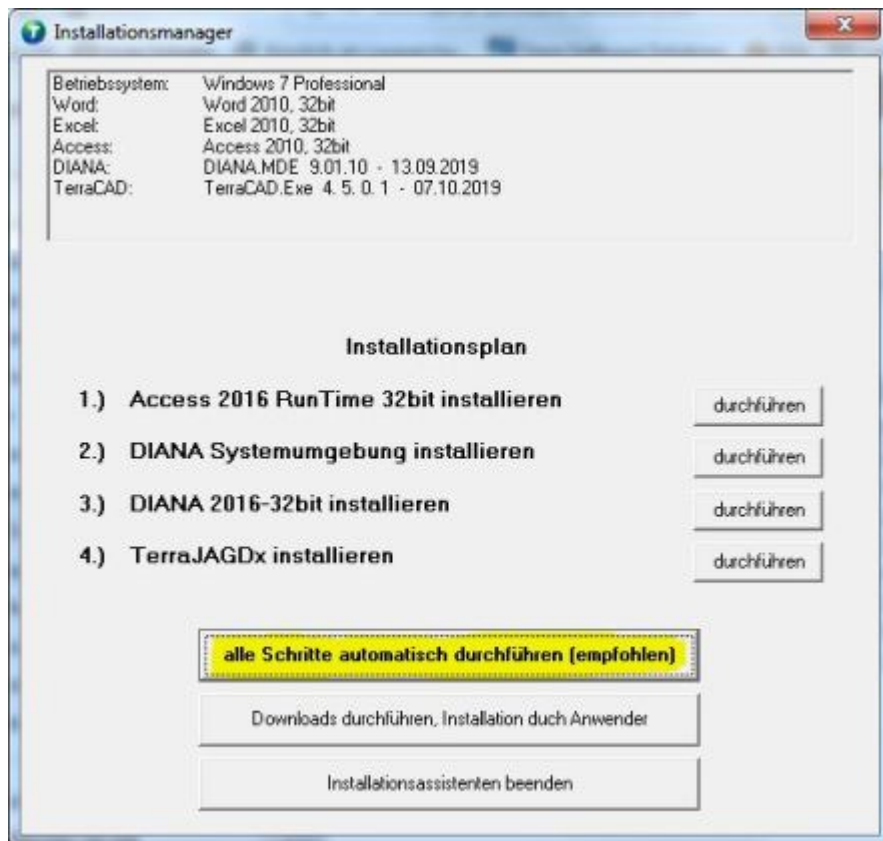


Im nächsten Schritt muss der Installationsassistent im geschützten Downloadbereich angemeldet werden. Benutzername und Passwort sind dazu notwendig. Sollten Ihre Anmeldedaten nicht vorliegen, fordern Sie diese bei Terra Software Solutions UG an.

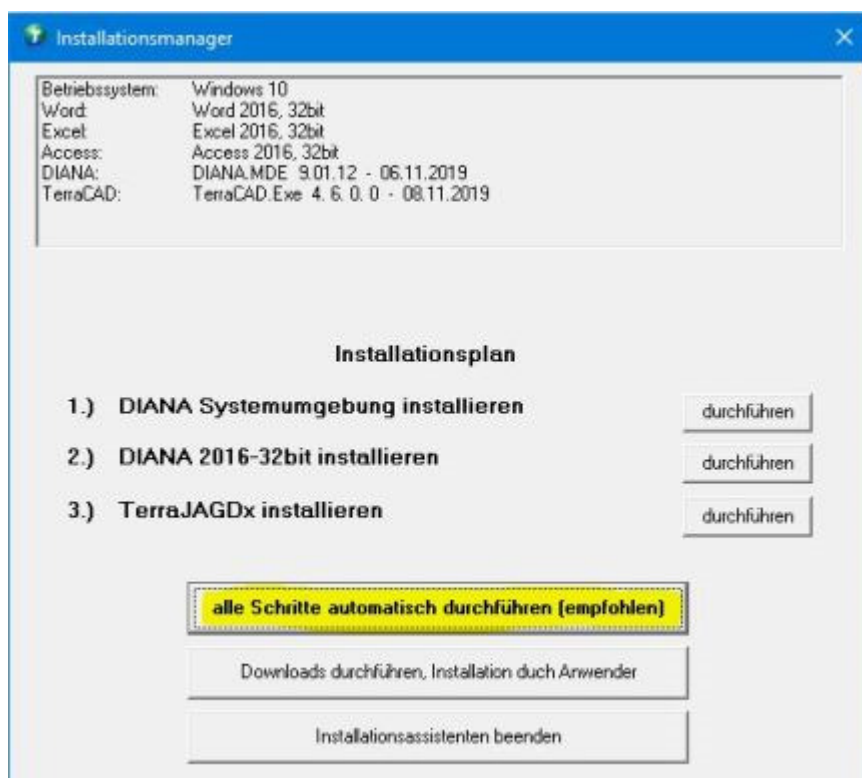


Der Installationsassistent überprüft, welche Komponenten im DIANA-Umfeld bereits installiert sind und vergleicht diese mit den aktuell zur Verfügung stehenden Programmversionen. Aus diesen Informationen wird ein individueller Installationsplan erstellt.

In der Abbildung unten sind die maximal möglichen Schritte abgebildet. Diese müssen nicht unbedingt alle erscheinen, insbesondere dann nicht, wenn Sie schon DIANA auf Ihrem Rechner installiert haben und lediglich ein Update installieren möchten. Lassen Sie den Installationsassistenten alle Schritte automatisch ausführen.

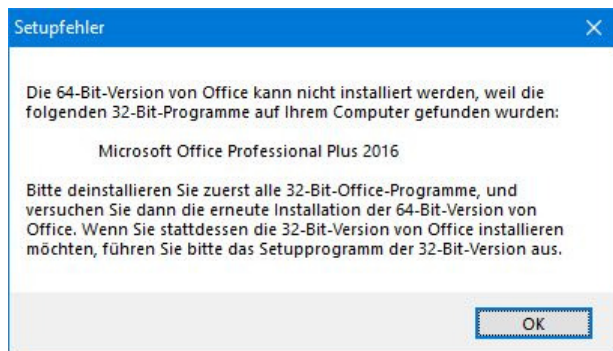


In der nächsten Abbildung ist ein Beispiel für eine typische Updatesituation dargestellt. Es wird eine gültige MS-Access Version auf dem Rechner gefunden. DIANA und TerraCAD liegen jedoch in einer älteren Version vor und werden zum Update vorgeschlagen. Lassen Sie den Installationsassistenten auch in so einem Fall alle Schritte automatisch ausführen.



Zuerst wird, sofern erforderlich, die Access-Runtimeumgebung 2016 32bit oder 64bit installiert. DIANA benötigt die Access-Versionen 2010 32bit, 2016 32/64bit oder 2019 32/64bit. Wird keine der genannten Access-Versionen auf ihrem Rechner gefunden, dann wird die Runtimeumgebung für Access 2016 installiert. Sind auf dem Rechner keine oder 32bit MS-Office-Programme vorhanden, dann wird die 32bit Runtimeumgebung installiert. Sind auf dem Rechner 64bit MS-Office-Programme vorhanden, dann wird die 64bit Runtimeumgebung installiert.

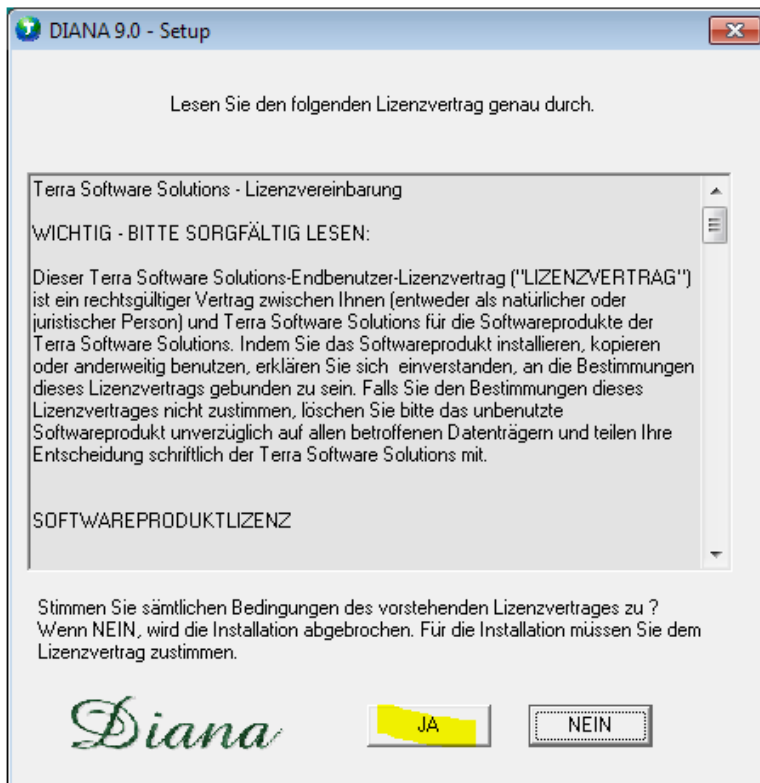
Hinweis: Sollte bei der Installation der Runtimeumgebung ein Fehler wie in der folgenden Abbildung auftreten, dann wurde die falsche bit-Variante für die Installation ermittelt oder ausgewählt. Die Fehlermeldung kommt aus dem Setup der Access-Runtimeumgebung. Bitte deinstallieren Sie nicht, wie in der Meldung vorgeschlagen, die 32bit oder ggf. 64bit Office-Programme, sondern installieren die bit-Variante der Runtimeumgebung, die zu den bereits installierten MS-Office Programmen passt!



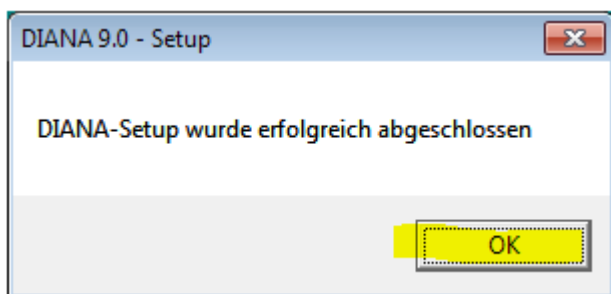
Im Diana Begrüßungsfenster klicken Sie auf "weiter"



Wenn Sie dem Lizenzvertrag zustimmen wollen, klicken Sie auf "JA" und lösen damit die Installation von Diana aus.

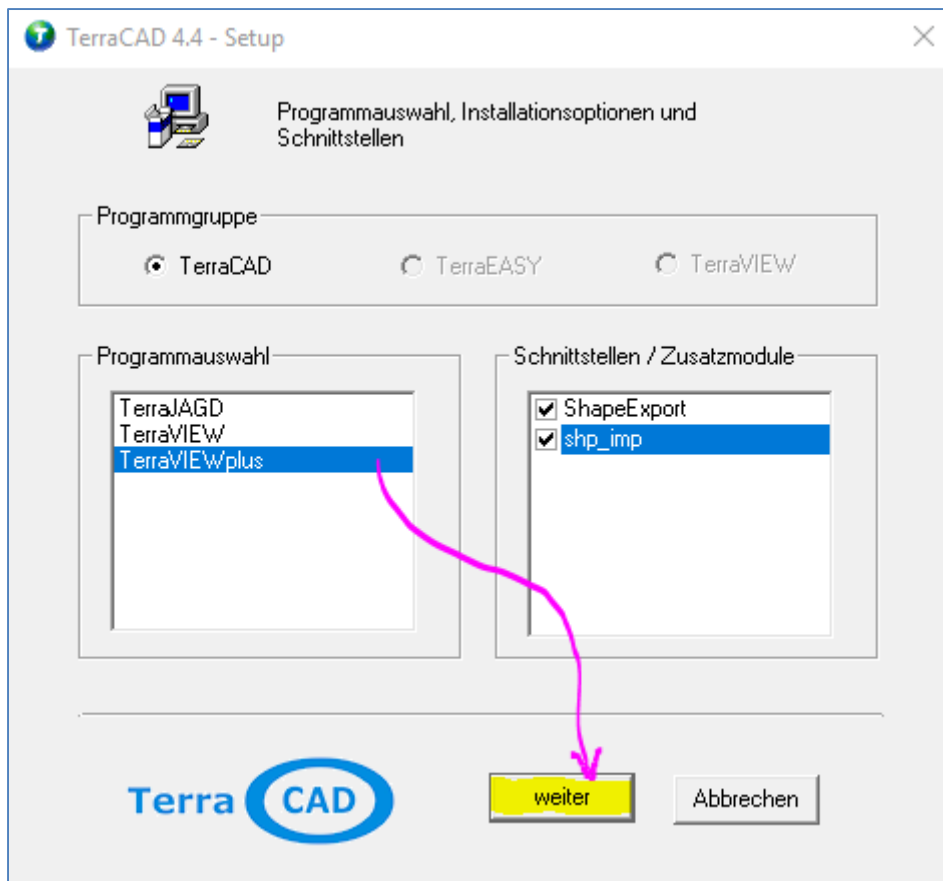


Ist die Installation abgeschlossen, erscheint ein entsprechender Hinweis, den Sie mit "OK" bestätigen.



Um TerraCAD zu installieren, müssen Sie auch hier zunächst den Lizenzvertrag bestätigen.

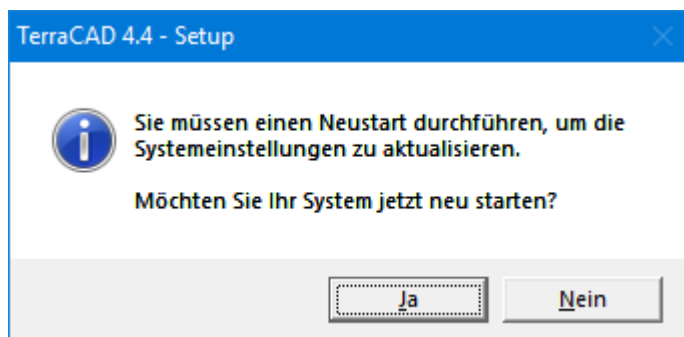
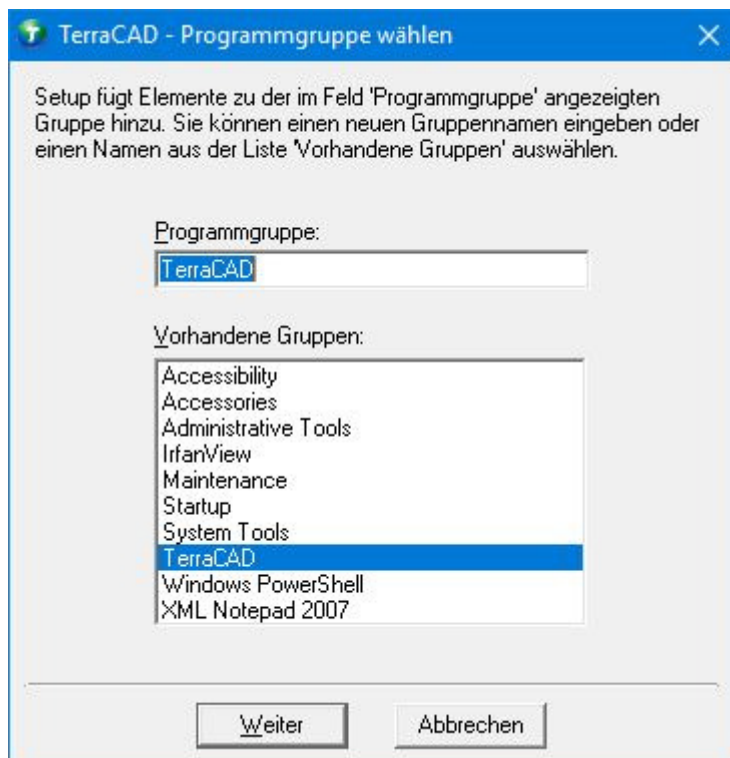
Beim TerraCAD-Setup müssen Sie die entsprechende Programmversion unter Programmauswahl auswählen. Kunden, die bisher mit dem Grafikprogramm Albatros gearbeitet haben, wählen hier TerraVIEWplus aus und Drücken "weiter".



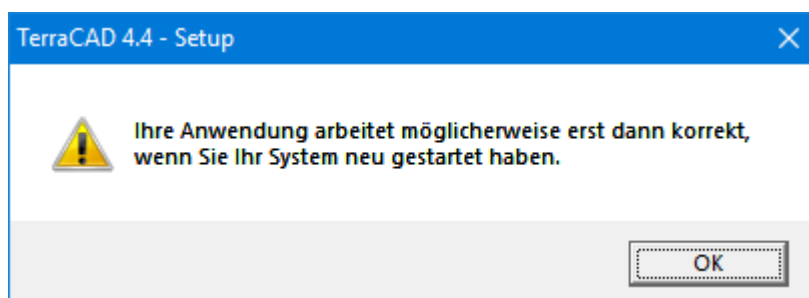
Im nächsten Fenster besteht die Möglichkeit, einen anderen, als den vorgeschlagenen Installationspfad, auszuwählen. **Wir empfehlen den vorgeschlagenen Pfad zu übernehmen!**



Im Anschluss wird die Gruppe im Startmenü bestimmt, in der die Verknüpfung zum Programm abgelegt wird. **Wir empfehlen, die Programmgruppe TerraCAD zu übernehmen!**



Sollten Sie das Fenster ohne Neustart verlassen, dann erscheint ein entsprechender Hinweis.



In diesem Fall müssen Sie selbst darauf achten, den Rechner vor dem 1. Programmstart der installierten TerraCAD-Version einmal neu zu starten.

Sind alle im Installationsplan vorgesehenen Schritte abgeschlossen, meldet sich der Installationsmanager zurück. Bitte beenden Sie nun den Installationsmanager.

